

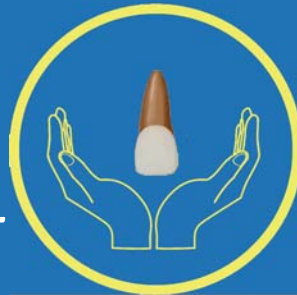
TRAUMA DENTALE

Se un dente permanente è uscito dall'alveolo, è possibile rimetterlo al suo posto.

Se un dente deciduo è uscito dall'alveolo, non è possibile rimetterlo al suo posto, perché danneggerebbe il dente permanente che sta crescendo.

E' difficile distinguere un dente deciduo da un dente permanente. Quindi, la cosa più semplice e facile da ricordare è di gestire un trauma dentale come qui di seguito indicato e lasciare che sia il dentista ad occuparsene.

COSA FARE NELLE EMERGENZE



In caso di Trauma Dentale:

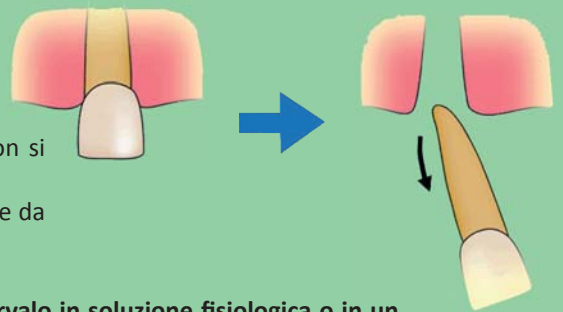
1. Mantieni la calma e gestisci con attenzione l'incidente.
2. Se c'è sanguinamento, fai mordere una garza o un batuffolo di cotone per fermarlo.
3. Segui le indicazioni fornite qui sotto.
4. Consulta immediatamente un dentista.

IL DENTE E' FUORIUSCITO DALL'ALVEOLO

Cerca il dente e prendilo dal lato della corona (la parte bianca). Sciacqualo con acqua corrente fredda. Metti il tappo al lavandino. **NON TOCCARE MAI LA RADICE!**

Se possibile, rimetti il dente nella sua posizione originaria, anche se non si adatta perfettamente.

Dì al paziente di mordere un batuffolo di garza e portalo immediatamente da un odontoiatra.



Se non è possibile rimettere il dente nel suo alveolo, **conservalo in soluzione fisiologica o in un bicchiere di latte.**

Se non sono disponibili, dì al paziente di sputare la propria saliva in un contenitore e metti il dente nel contenitore. Altrimenti, chiedi al paziente di conservare il dente in bocca tra la guancia e l'arcata dentaria.

NON USARE L'ACQUA PER CONSERVARE IL DENTE.

IL DENTE E' DISLOCATO O LEGGERMENTE MOBILE

Il dente è nella sua posizione originale, ma è sensibile e ci sono difficoltà a mordere o a masticare, l'occlusione è cambiata, può essere presente un sanguinamento.

Porta immediatamente il paziente presso un odontoiatra per un controllo o un trattamento d'emergenza.



VI E' UNA FRATTURA DELLA CORONA

Vi può essere sanguinamento.

Cerca il frammento fratturato perché potrebbe essere usato per la ricostruzione del dente.

Conserva il frammento in soluzione fisiologica o latte e mantienilo in frigorifero.

Porta il prima possibile il paziente presso un odontoiatra.



Studio Dentistico



Santamaria Lombroni

con il Patrocinio di:

